

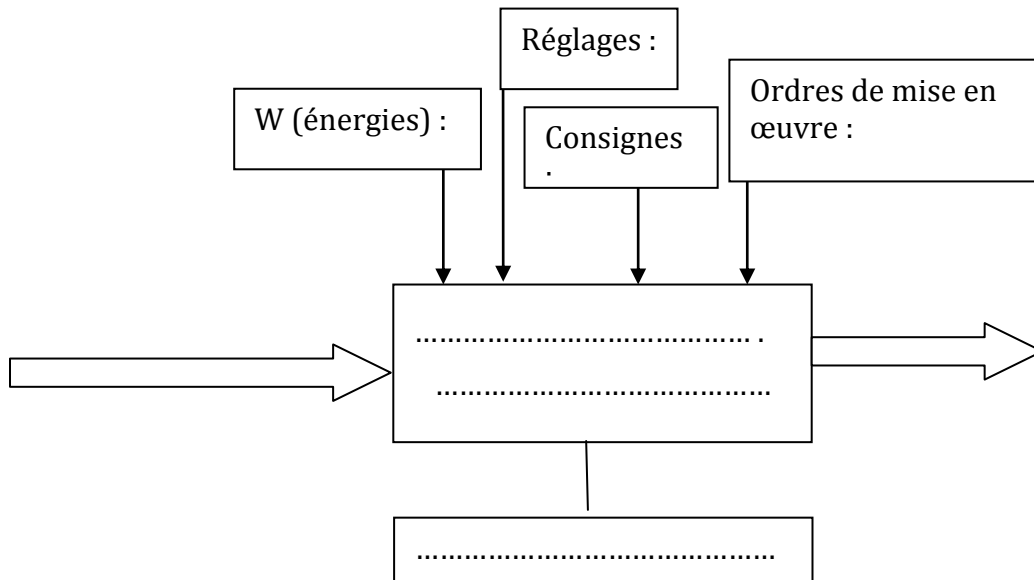
## 1 – PROBLEMATIQUE INDUSTRIELLE

**On vous demande de réaliser les opérations de maintenance préventive sur le sous-système élévateur ERM, et d'analyser le schéma et la centrale hydraulique.**

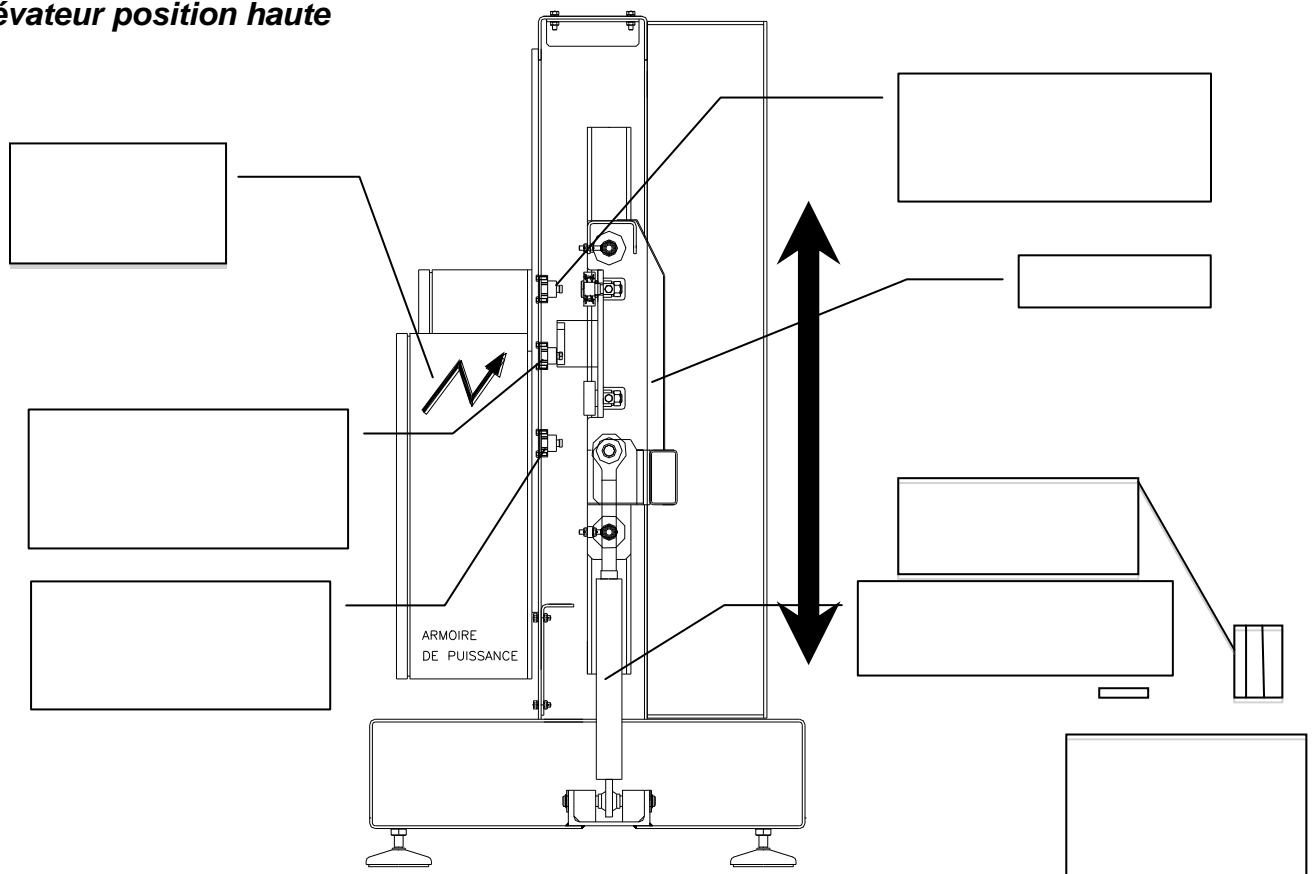
<b>BON DE TRAVAIL</b>		B.T. N° : 022H.....	
DATE : ...../..... .....	DEMANDEUR <b>M. POIREL</b>		ATELIER
MATERIEL :  <b>SOUS SYSTEME ELEVATEUR</b>	MARQUE :  <b>ERM</b>	TYPE :	N° Période: .....
NOM de l'intervenant : ..... ..... .....			
<p>SYSTEME :</p> <ul style="list-style-type: none"> <li><input type="checkbox"/> TABLE DE DISTRIBUTION</li> <li><input type="checkbox"/> POLYPROD</li> <li><input type="checkbox"/> CONTROL PONDERAL</li> <li><input type="checkbox"/> REGROUPEMENT</li> <li><input type="checkbox"/> PALETTISEUR</li> <li><input type="checkbox"/> MULTITEC</li> <li><input checked="" type="checkbox"/> SOUS SYSTEME ELEVATEUR (MULTITEC)</li> </ul>			
<p>NATURE DU TRAVAIL :</p> <p style="text-align: center;"><b>On vous demande :</b></p> <ul style="list-style-type: none"> <li>- <b>De réaliser la maintenance préventive sur le sous système élévateur,</b></li> <li>- <b>De procéder au changement du manomètre,</b></li> <li>- <b>De mettre à jour la GMAO.</b></li> </ul>			

## 2. ANALYSE FONCTIONNELLE

### 2.1 Compléter l'analyse fonctionnelle de l'élévateur ERM (voir dossier technique)

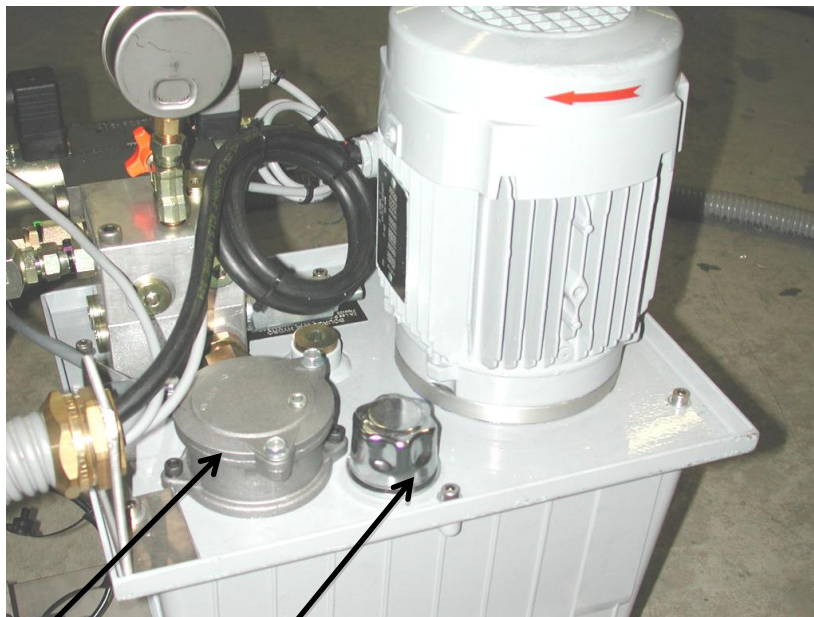
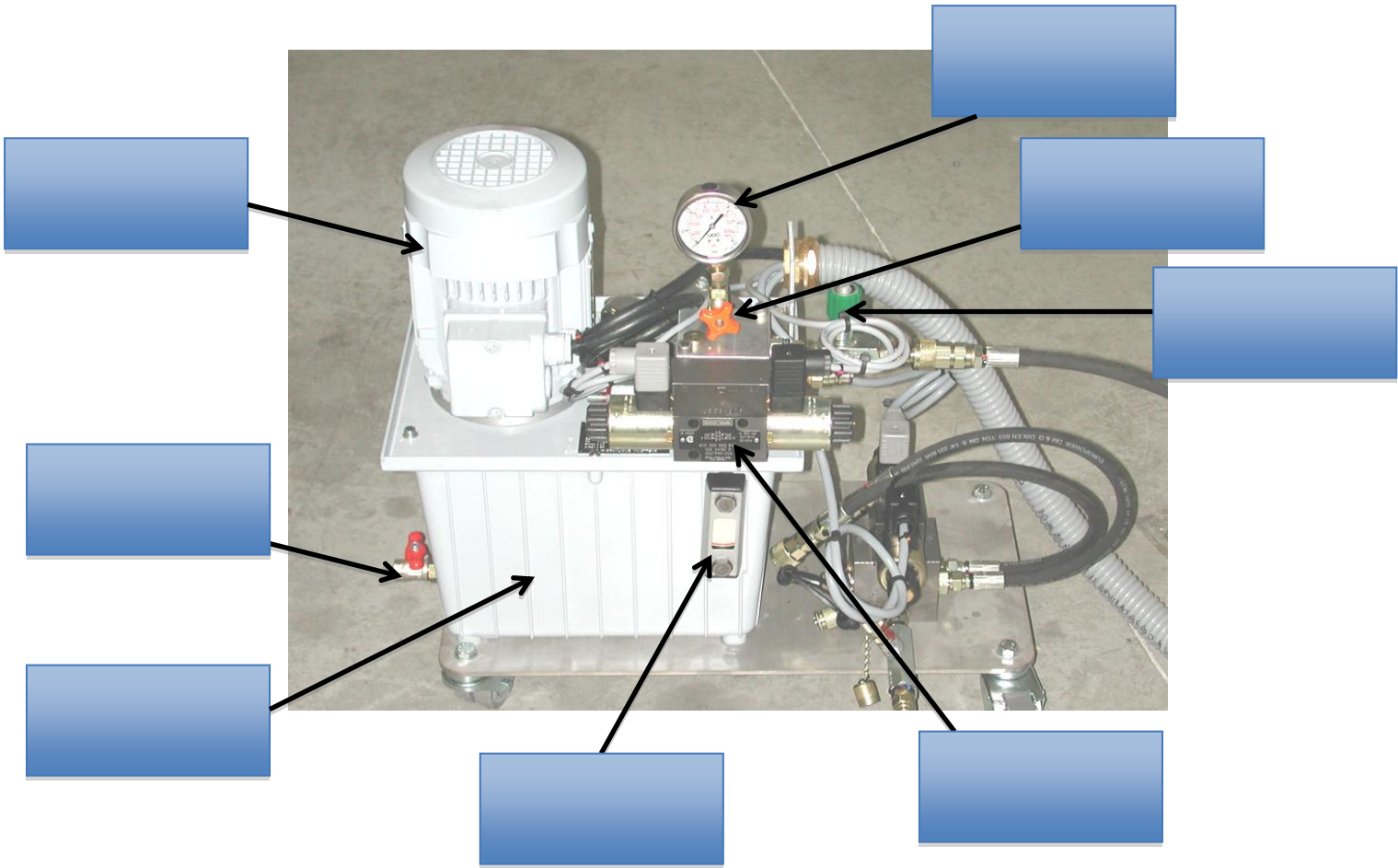


### 2.2 Indiquer la désignation des sous-ensembles en plaçant les mots suivants : *Armoire électrique, centrale hydraulique, élévateur, vérin hydraulique, capteur élévateur position basse, capteur élévateur position intermédiaire, capteur élévateur position haute*



### 3 – ETUDE DES CIRCUITS, DES COMPOSANTS

#### 3.1 Indiquez les désignations des composants de la centrale hydraulique



3.2 À partir schéma hydraulique DT1 (folio 1/2), compléter la nomenclature ci dessous.

5A1		
5V1		
5Z3		
5Z4		
5V7		
5V4		
5V2		
5Z5		
5Z1		
5P1	1	
Rep	NB	Désignation

### PREVENTIVE PERIODIQUE:

OP	Opérations à effectuer	Périodicité des interventions											
		J	F	M	A	M	J	J	A	S	O	N	D
10	Changer l'huile du moto réducteur de l'élévateur						x						
11	Vérifier la fixation du moto réducteur de l'élévateur (pour la motorisation électrique)						x						
12	Nettoyer et graisser les chaînes et les paliers (pour la motorisation électrique)						x						
20	Vérifier que les 4 galets sont en rotation lors de la montée et descente de l'élévateur	x	x	x	x	x	x			x	x	x	x
21	Nettoyer les glissières de l'élévateur												
30	Vérifier la fixation des chapes des vérins (pour la motorisation hydraulique)	x	x	x	x	x	x			x	x	x	x
31	Vérifier l'ensemble des raccords hydraulique (pour la motorisation hydraulique)	x	x	x	x	x	x			x	x	x	x
32	Contrôler le niveau d'huile du réservoir	x	x	x	x	x	x			x	x	x	x
33	Contrôler la monter de l'élévateur et le temps de monté	x	x	x	x	x	x			x	x	x	x
34	Contrôler la descente de l'élévateur et le tps de descente	x	x	x	x	x	x			x	x	x	x
35	Contrôler la pression de la centrale hydraulique (30bars)	x	x	x	x	x	x			x	x	x	x
40	Vérifier la fixation des détecteurs	x	x	x	x	x	x			x	x	x	x
50	Vérifier le fonctionnement des boutons d'arrêt d'urgence (armoire et console de test) ainsi que de l'interrupteur de sécurité porte	x	x	x	x	x	x			x	x	x	x
51	Vérifier le fonctionnement des disjoncteurs moteurs						x						x
60	Nettoyer le poste	x	x	x	x	x	x			x	x	x	x



**3.6** Vous venez de constater que le manomètre est cassé. Procéder à son changement en complétant le bon de sortie (vous choisirez un manomètre boîtier INOX Diamètre 63 de pression de 0 à 100b en utilisant le **catalogue OREXAD**)

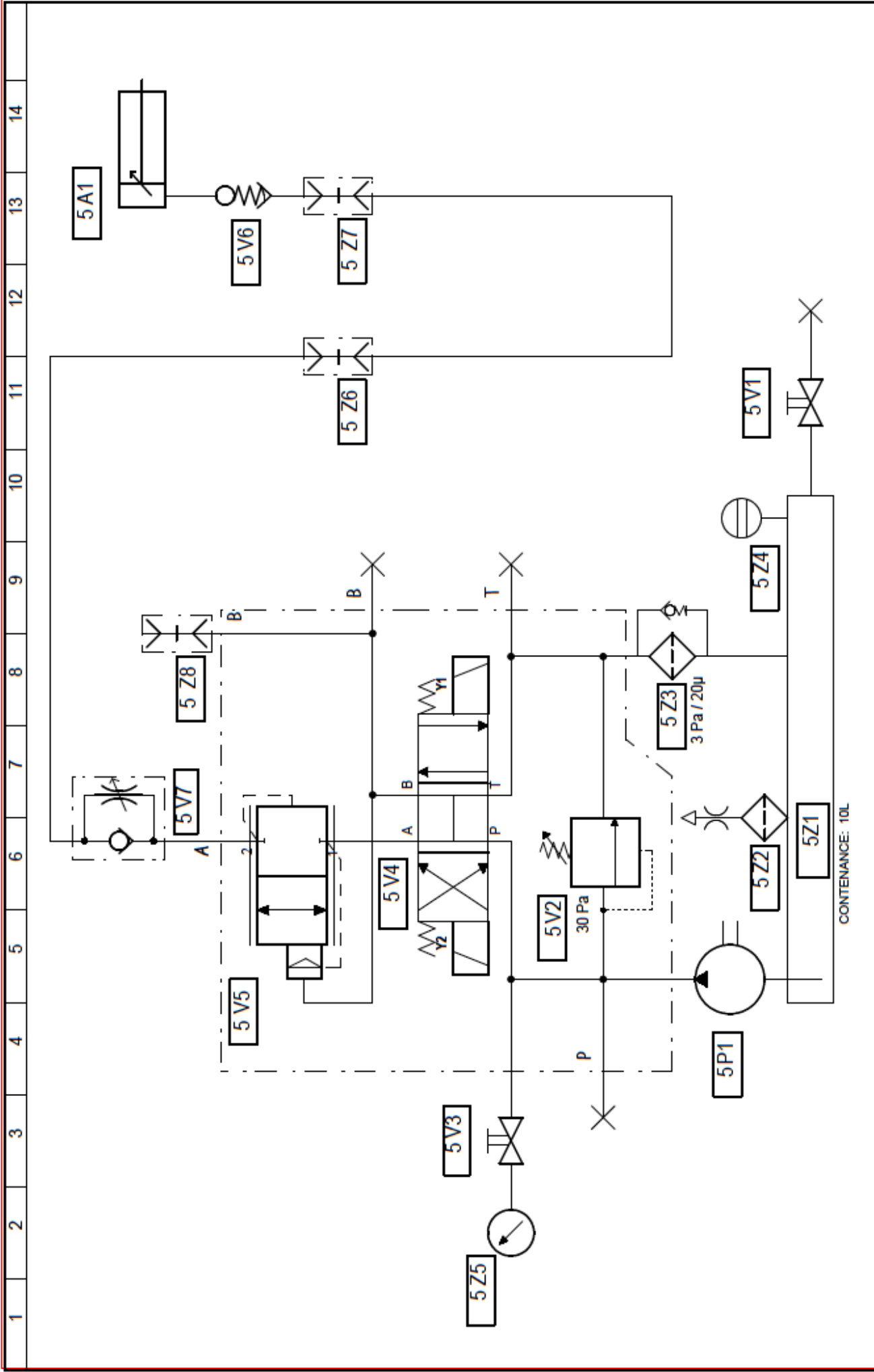
<b>BON DE SORTIE MAGASIN</b>					<i>Bon N°...1.....</i>	
<b>Date :</b>					<b>Intervenant :</b>	
<b>Désignation</b>	<b>Réf Fournisseur</b>	<b>Référence</b>	<b>Prix unit.</b>	<b>Nb</b>	<b>Prix total</b>	
<b>Observations :</b>					<b>Total HT</b>	
					TVA=20%	
					<b>Prix TTC</b>	

**3.7** Procéder à son changement (énoncer vos actions dans le tableau ci-dessous)

<b>OPERATIONS</b>	<b>DESIGNATION</b>	<b>Outillage</b>
<b>10</b>	Couper l'énergie électrique	Cadenas (demander au professeur)
<b>20</b>		
<b>30</b>		
<b>40</b>		
<b>50</b>		
<b>60</b>		
<b>70</b>		

#### **4 – COMPTE RENDU ET RANGER LE MATERIEL**

4.1 Compléter votre dossier d'intervention (GMAO) et ranger le matériel



**SEF ELEVATEUR MULTITEC**  
OS10

Etabli par:	JMN	Date :	18-05-2005	SCOS1000001A
Editeur original		Modifications		
		Date	18-05-2005	Etabli par
				JMN