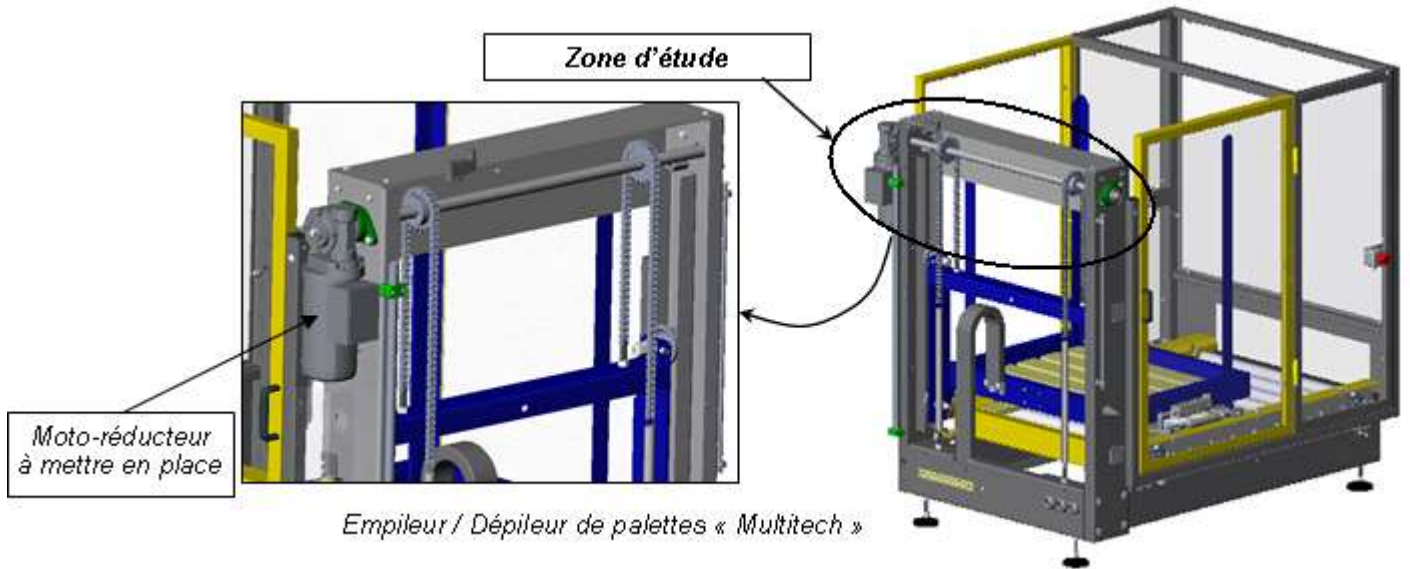


Rappel de la problématique :

A la suite d'un reconditionnement de l'empileur / dépileur, le service production a fait le choix d'acquérir la motorisation hydraulique du système d'élévation proposée par le fabricant.

Suite à la réception du matériel par le service maintenance, vous êtes chargé de la pose de cet ensemble sur le palettiseur présent à l'atelier.



Avant la dépose de la motorisation électrique, **Identifier les risques et les procédures appropriées.**

1. Enumérer les risques liés à cette intervention et notamment les risques liés à la manutention des éléments.

.....

.....

2. Donner les précautions à respecter pour supprimer ou pour diminuer au maximum ces risques.

.....

.....

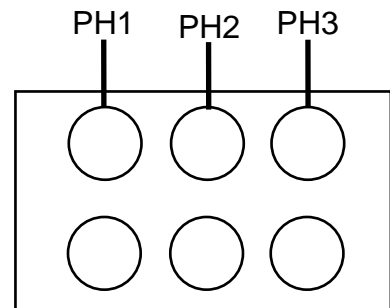
3. Indiquer la procédure à suivre pour éliminer les risques électriques, remplissez le document en annexe :

.....

.....

MAINTENANCE : REALISER SON INTERVENTION

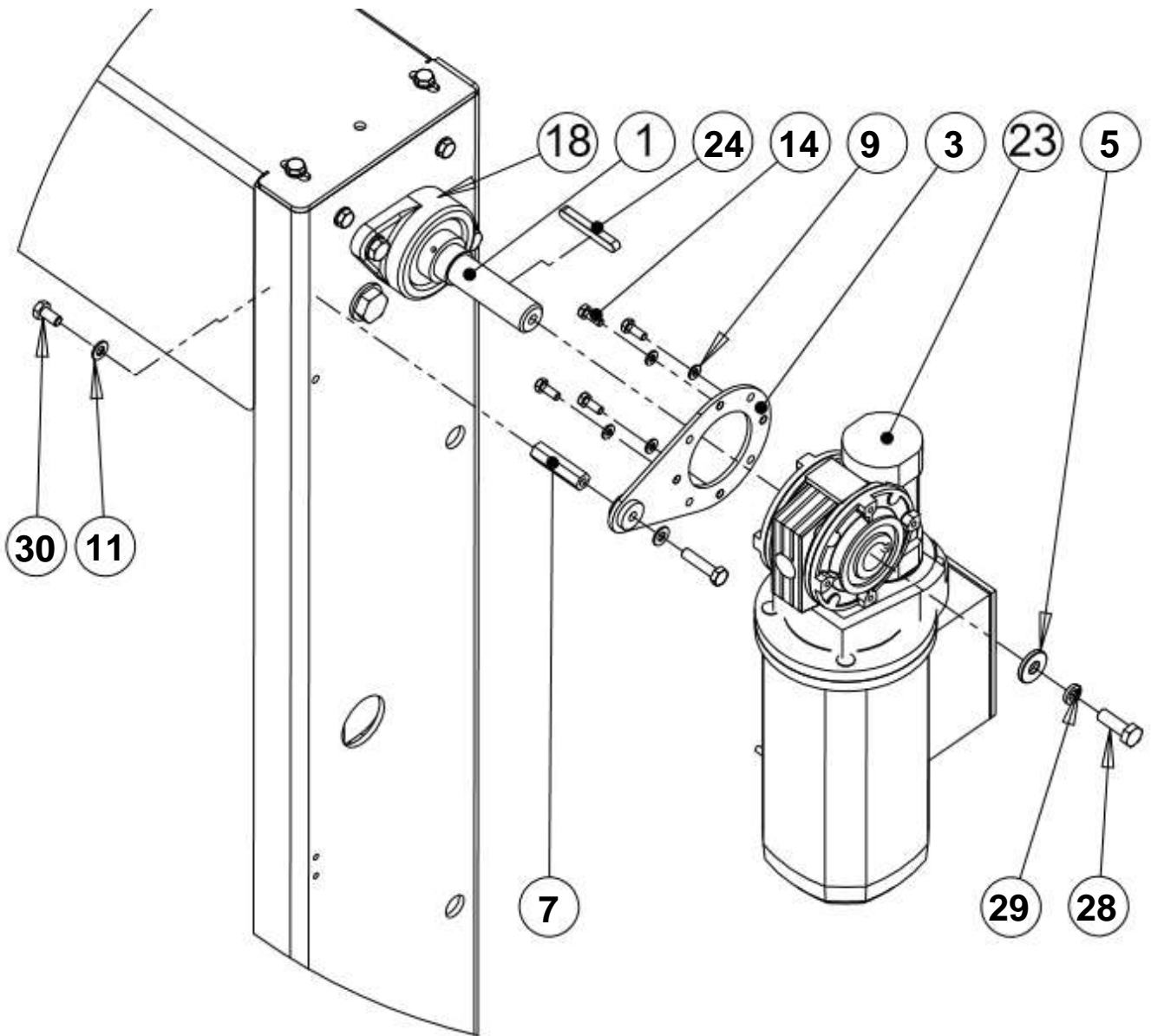
4. Prenez connaissances de la procédure ERM pour déposer le vérin hydraulique et implanter le motoréducteur.
5. Après avoir sécurisé le système et obtenu l'accord de votre professeur pour continuer, déposer le motoréducteur et implantez le vérin hydraulique suivant la procédure de l'équipementier.
6. Ne pas retirer le câble d'alimentation du motoréducteur, en revanche le décâbler de son bornier.
7. Réalisez le raccordement du vérin au groupe hydraulique.
8. Compléter le schéma représentant la boîte à borne ci-dessous.

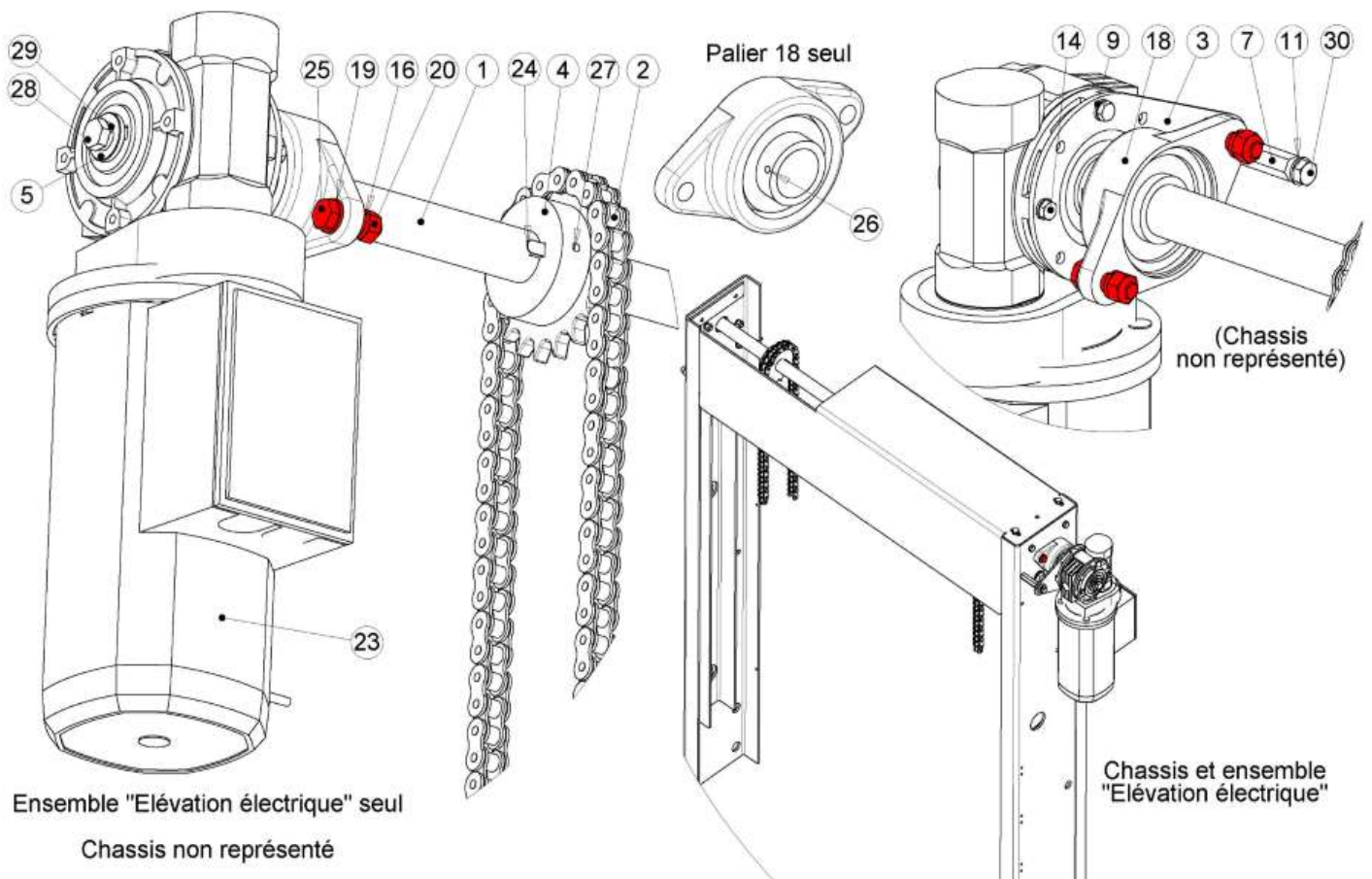


9. **Rechercher** la procédure de déconsignation et de démarrage du système.
Demander au professeur d'effectuer la déconsignation de la machine.
10. **Démarrer** la machine en appliquant cette procédure en présence du professeur.
11. **Effectuer** les essais suivants pour vérifier la conformité de l'intervention précédemment réalisée

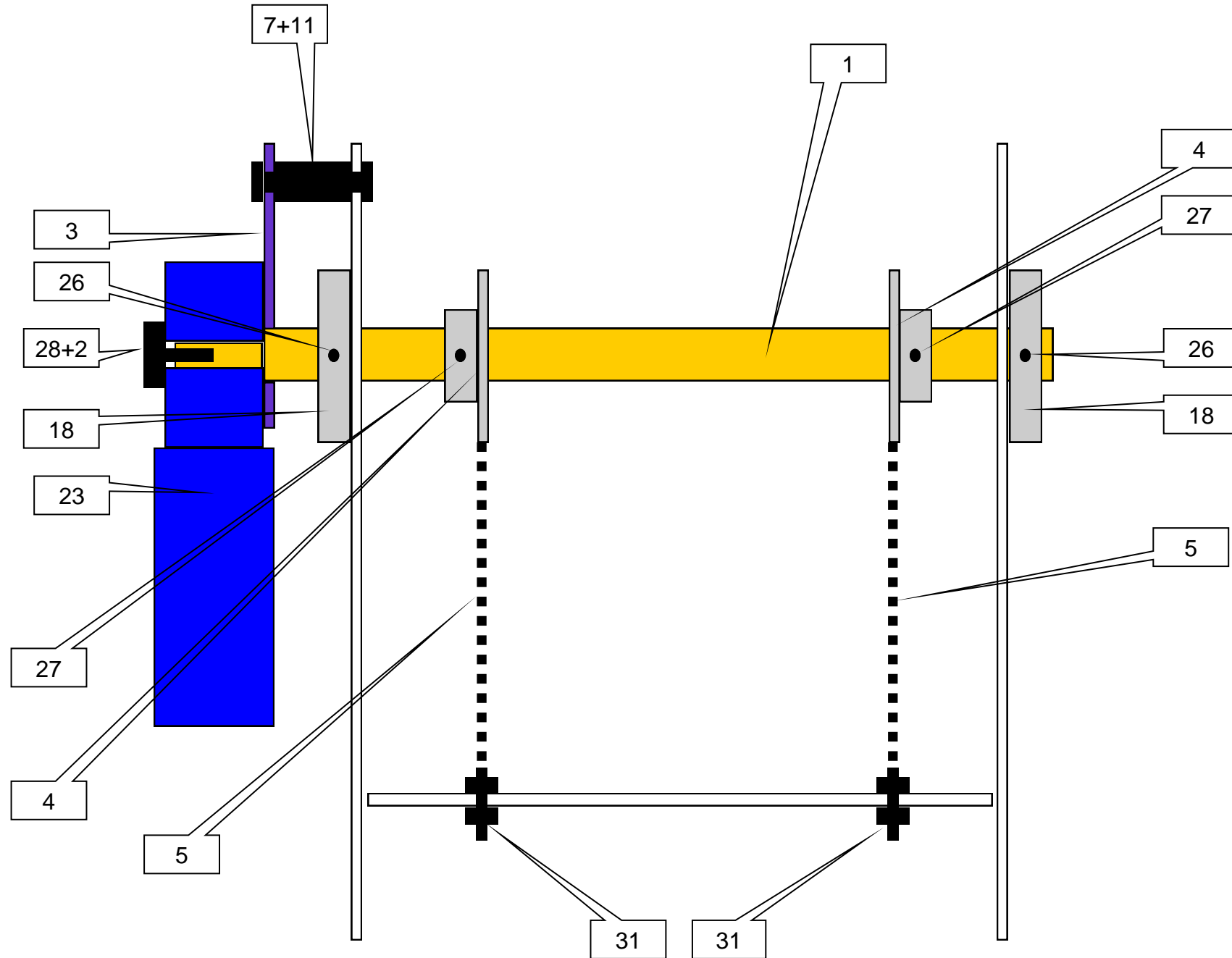
	ACTIONS	CONFORMITE (o/n)
1	Vérification du niveau du chariot avec un niveau à bulle	
2	Vérification de la montée du chariot porte palette	
3	Vérification de la descente du chariot porte palette	
4	Vérification de la pression du groupe hydraulique en fonctionnement.	
5	Monter l'élévateur en position haute	
6	Descendre l'élévateur en position basse	
7	Vérification du serrage des vis de fixation du vérin	

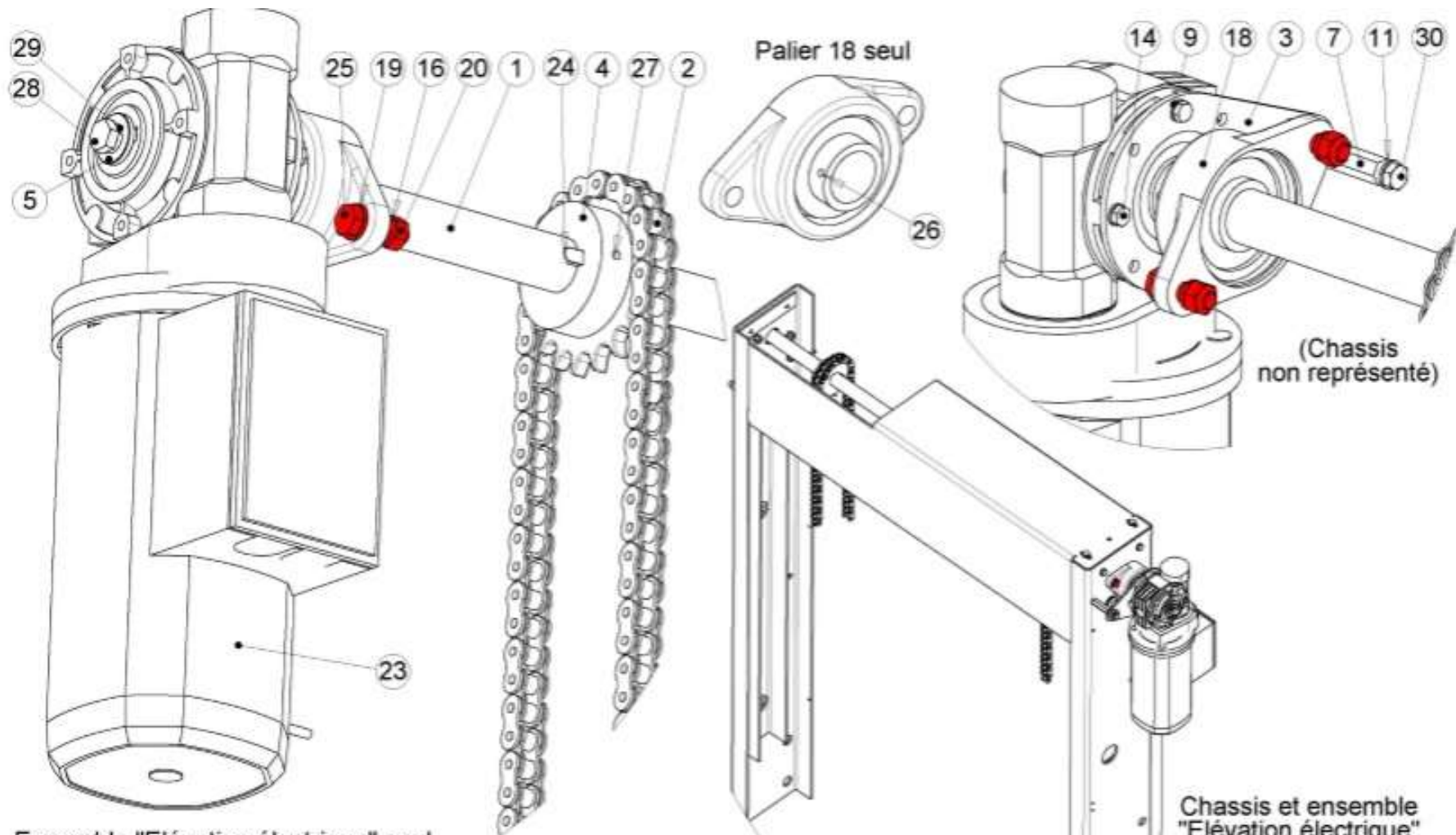
12. **Ranger** le poste de travail, outillage et documentation de la machine, et nettoyer la zone d'intervention





Représentation schématique du sous ensemble d'élévation électrique





Ensemble "Élévation électrique" seul
Chassis non représenté

Chassis et ensemble "Élévation électrique"