

**SUPPORT :**

Convoyeur du Palettiseur de sac d'engrais

**Objectif terminal :** Fabriquer un support de capteur dans le cadre de la maintenance améliorative.

**Convoyeur PL 100 :****Vue de la pièce:**

## PROBLEMATIQUE de MAINTENANCE :

Le Service Maintenance du lycée de TARNOS a été appelé pour améliorer la productivité du paletiseur PALETICC.

MISE EN SITUATION : On souhaite intégrer un convoyeur automatique en entrée du convoyeur du PALETICC.

L'utilisation du convoyeur d'entrée a pour but :

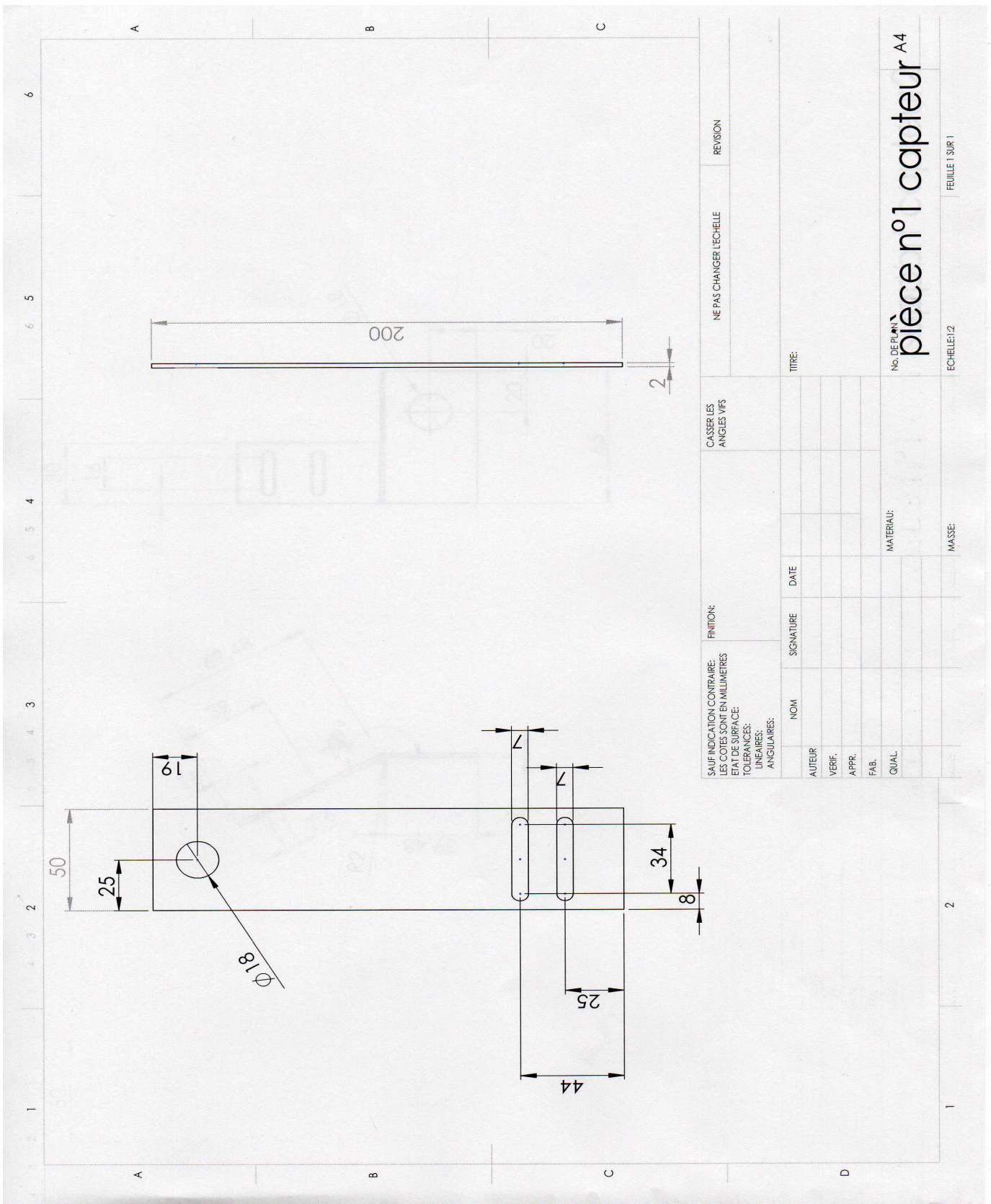
- d'augmenter la zone tampon en entrée
- faciliter le travail des manutentionnaires
- augmenter la productivité

On vous demande de fabriquer un support pour le capteur de présence carton en entrée de convoyeur.:

on vous demande :

1. d'étudier le plan en vue de la pièce ;
2. suivre et compléter la gamme de fabrication ;
3. fabriquer la pièce SUPPORT CAPTEUR 1;
4. monter la pièce sur le système
5. réaliser les essais en fonctionnement.
6. Citer les équipements de protections individuel et collectif à utiliser lors de l'intervention.

**MATERIEL ET DOCUMENTATION FOURNIS :**



NE PAS CHANGER L'ECHELLE		REVISION
CASSER LES ANGLES VIFS		
SAUF INDICATION CONTRAIRE: LES COTES SONT EN MILLIMETRES		FINITION:
ETAT DE SURFACE:		
TOLERANCES:		
LINEAIRES:		
ANGULAIRES:		
NOM	SIGNATURE	DATE
AUTEUR		
VERIF.		
APPR.		
FAB.		
QUAL.		
TITRE		
MATERIAU:		
MASSE:		
No. DE PLAN		
pièce n°1 capteur A4		
ECHELLE: 1:2		FEUILLE 1 SUR 1

### GAMME DE FABRICATION

Phase	Désignation	Croquis	Outillage
10	Débiter le brut		
20	Tracer les axes de percages		
30	Percer		
40	Poinçonner		
50			

60			
70			
80			
90			

## ESSAIS ET CONTROLES

3 : Citer le matériel utilisé :

– Pour effectuer les contrôles des côtes:

---

---

---

---

– Pour effectuer les essais :

---

---

---

---

## MESURES DE PRÉVENTION

4 : Indiquez les risques rencontrés tout au long de l'intervention :

---

---

---

5 : Déterminez les mesures de prévention à appliquer tout au long de l'intervention (renseigne les EPI, EPC, EIS) :

---

---