

TP 325

Fabriquer un support de capteur : Tracage, sciage et ajustage

SUPPORT :



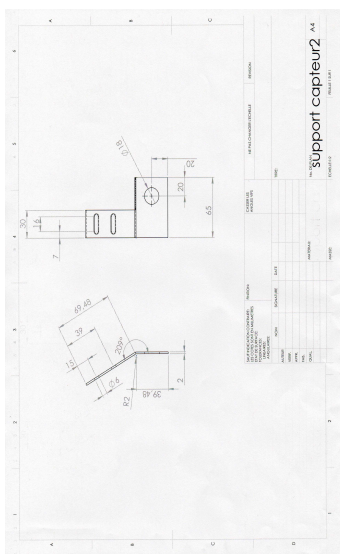
Palettic

Objectif terminal : Fabriquer un support de capteur dans le cadre de la maintenance corrective .

PALETTIC :



Vue de la pièce défailante:



PROBLEMATIQUE de MAINTENANCE :

Le Service Maintenance du lycée de TARNOS a été appelé suite à un problème lors du cycle du PALETICC.

MISE EN SITUATION : Défaut constaté.

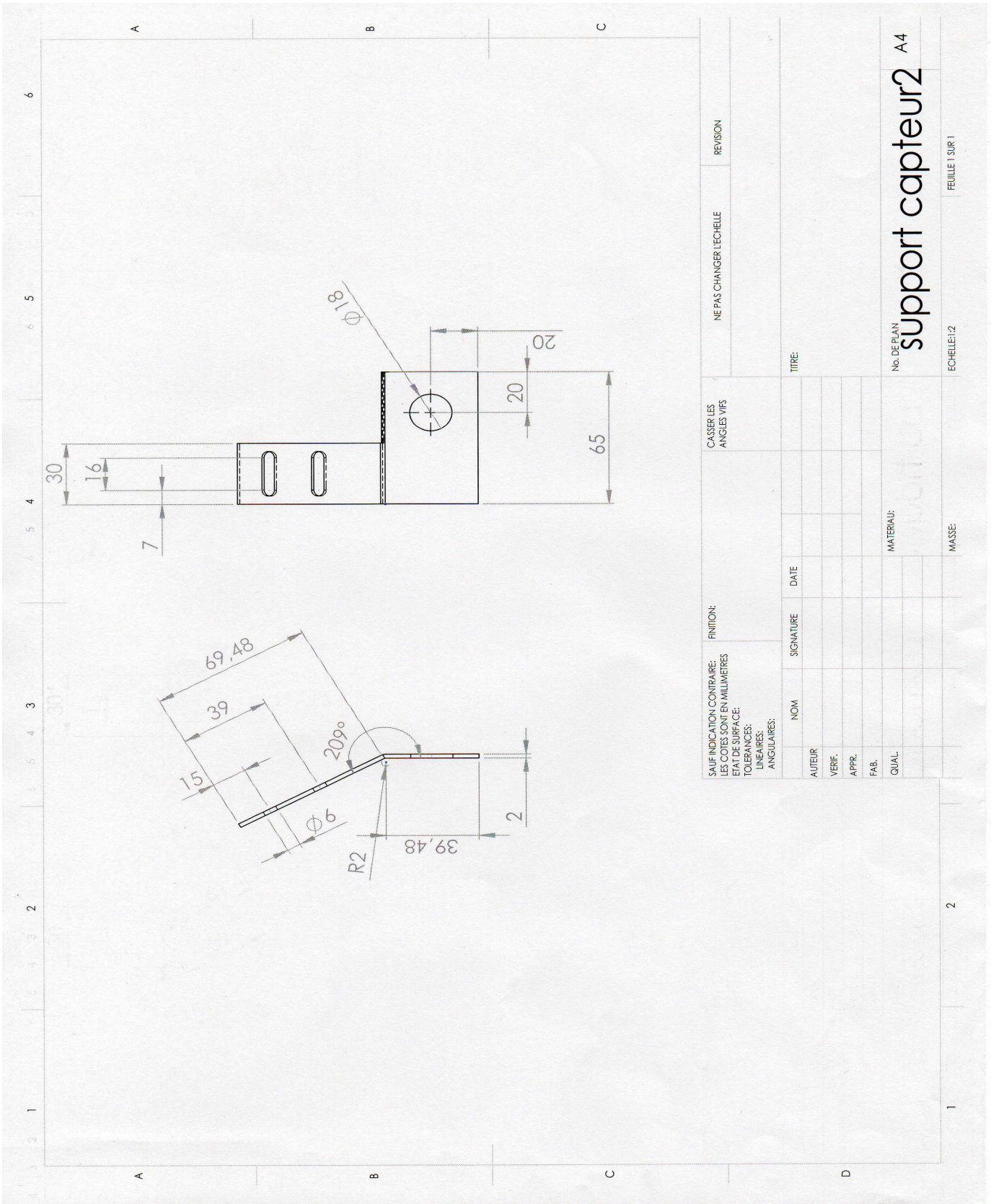
En début de journée l'opérateur a mis sous-tension le système et suivi la procédure de mise en service. PROBLEME le convoyeur ne se met pas en marche.

DIAGNOSTIC : Le diagnostic effectué a conclu que le support de capteur en fin de convoyeur est défectueux.

On vous demande de:

1. d'étudier le plan en vue de la pièce ;
2. suivre et compléter la gamme de fabrication ;
3. fabriquer la pièce SUPPORT CAPTEUR 2;
4. monter la pièce sur le système
5. réaliser les essais en fonctionnement.
6. Citer les équipements de protections individuel et collectif à utiliser lors de l'intervention.

MATERIEL ET DOCUMENTATION FOURNIS :



SAUF INDICATION CONTRAIRE: LES COTES SONT EN MILLIMETRES		FINITION:		CASSER LES ANGLES VIFS		NE PAS CHANGER L'ECHELLE		REVISION	
ETAT DE SURFACE:									
TOLERANCES:									
LINEAIRES:									
ANGULAIRES:									
AUTEUR	NOM	SIGNATURE	DATE	TITRE:					
VERIF.									
APPR.									
FAB.									
QUAL.									
				MATERIAU:		No. DE PLAN		A4	
						support capteur2			
				MASSE:		ECHELLE:1:2		FEUILLE 1 SUR 1	

GAMME DE FABRICATION

Phase	Désignation	Croquis	Outillage
10	Débiter le brut		
20	Tracer côtes et axes		
30	Scier la pièce		
40	Percer		
50	Poinçonner les lumières		

60	Ajuster les côtes		
70			
80			
90			

ESSAIS ET CONTROLES

3 : Citer le matériel utilisé :

– Pour effectuer les contrôles des côtes:

– Pour effectuer les essais :

MESURES DE PRÉVENTION

4 : Indiquez les risques rencontrés tout au long de l'intervention :

5 : Déterminez les mesures de prévention à appliquer tout au long de l'intervention (renseigne les EPI, EPC, EIS) :
