

**OBJECTIF :** Réaliser un câblage d'un système hydraulique et l'adapter si nécessaire.

**PRE-REQUIS :** Technologie hydraulique : composants principaux.

**CONNAISSANCES A ACQUERIR :**

**Durée :** 4 heures

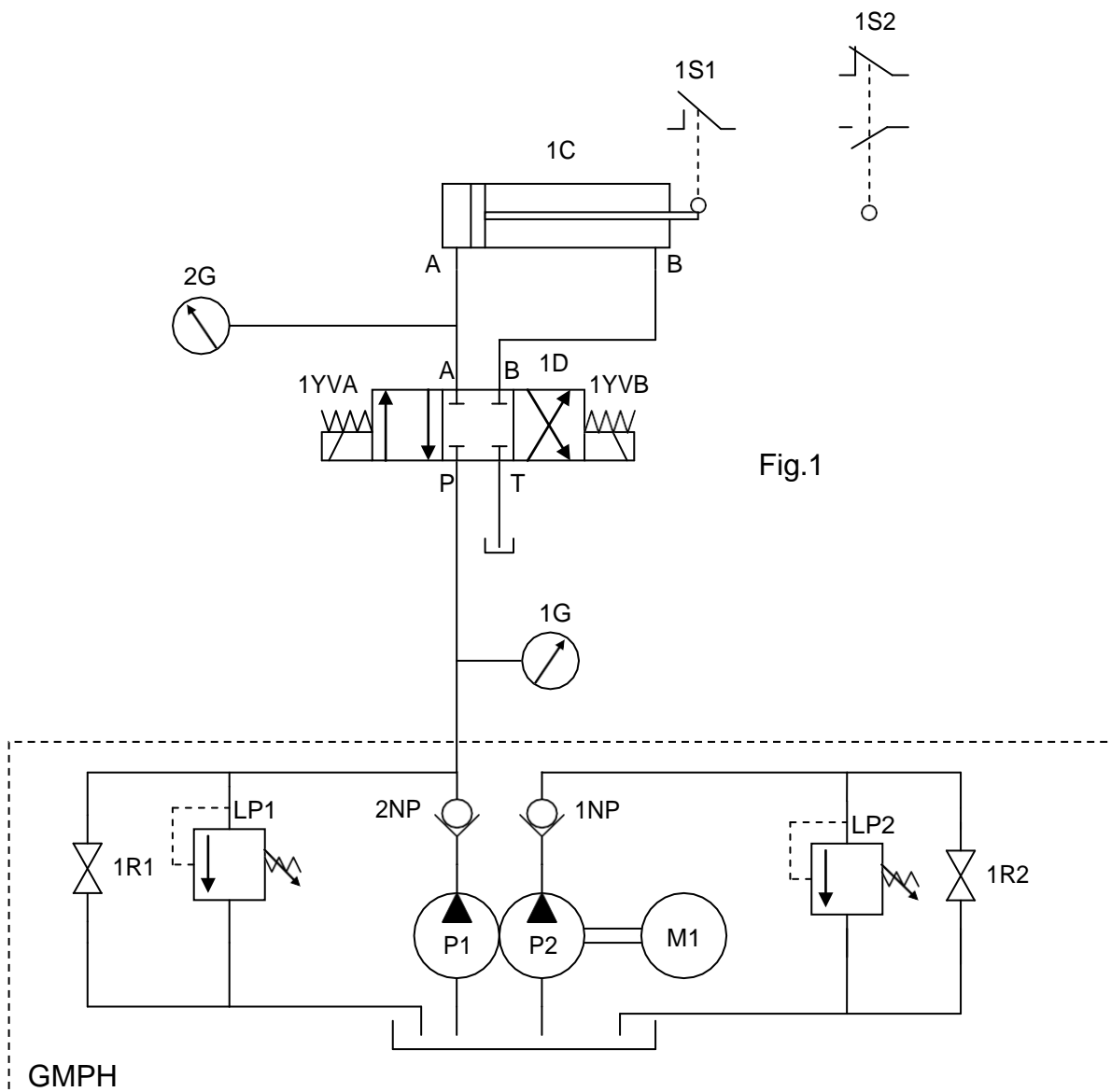
☞ **On donne :**

Le banc hydraulique équipé. La documentation technique.

☞ **On demande :**

De réaliser le câblage de l'installation, d'analyser le fonctionnement et de répondre aux questions.

**SCHEMA HYDRAULIQUE DE L'INSTALLATION :**



**SCHEMA ELECTRIQUE DE LA PARTIE COMMANDE :**

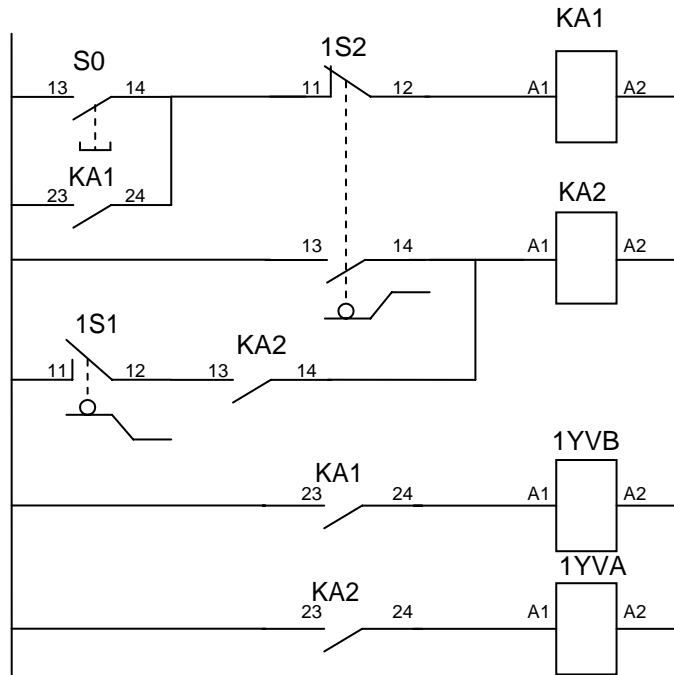


Fig.2

**1. ANALYSE DU FONCTIONNEMENT:**

**1.1. Identifier les composants du système :**

Repère	Désignation du composant	Fonction ou rôle du composant
M1		
P1		
1NP		
LP1		
1R1		
2G		
1D		
1S1		
1S2		

**1.2 Modification :**

- ☞ On désire faire varier la vitesse de sortie du vérin 1C et protéger le circuit contre les surpressions en sortie pompe.

**1.2.1 Donner les noms des composants qu'il faudrait rajouter pour satisfaire ces modifications :**

.....

.....

**1.2.2 Dessiner ci-dessous les parties de schéma modifiées :**