
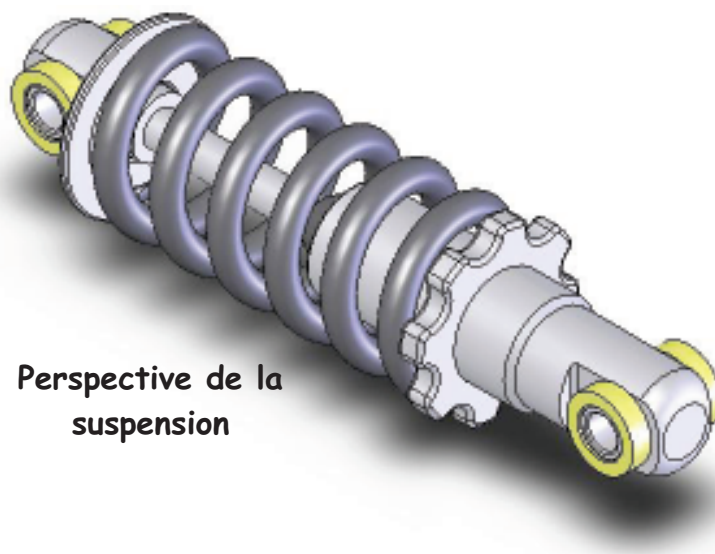


Baccalauréat Professionnel	Option MEI	1 / 2
Cycle Matériaux	Travaux Pratiques	
	<h2>Amortisseur</h2>	Nom :
		Prénom :

### Mise en situation

Le système étudié est une suspension. C'est un organe mécanique qui permet d'isoler le châssis d'un véhicule des chocs et vibrations provoqués par les inégalités de la route.



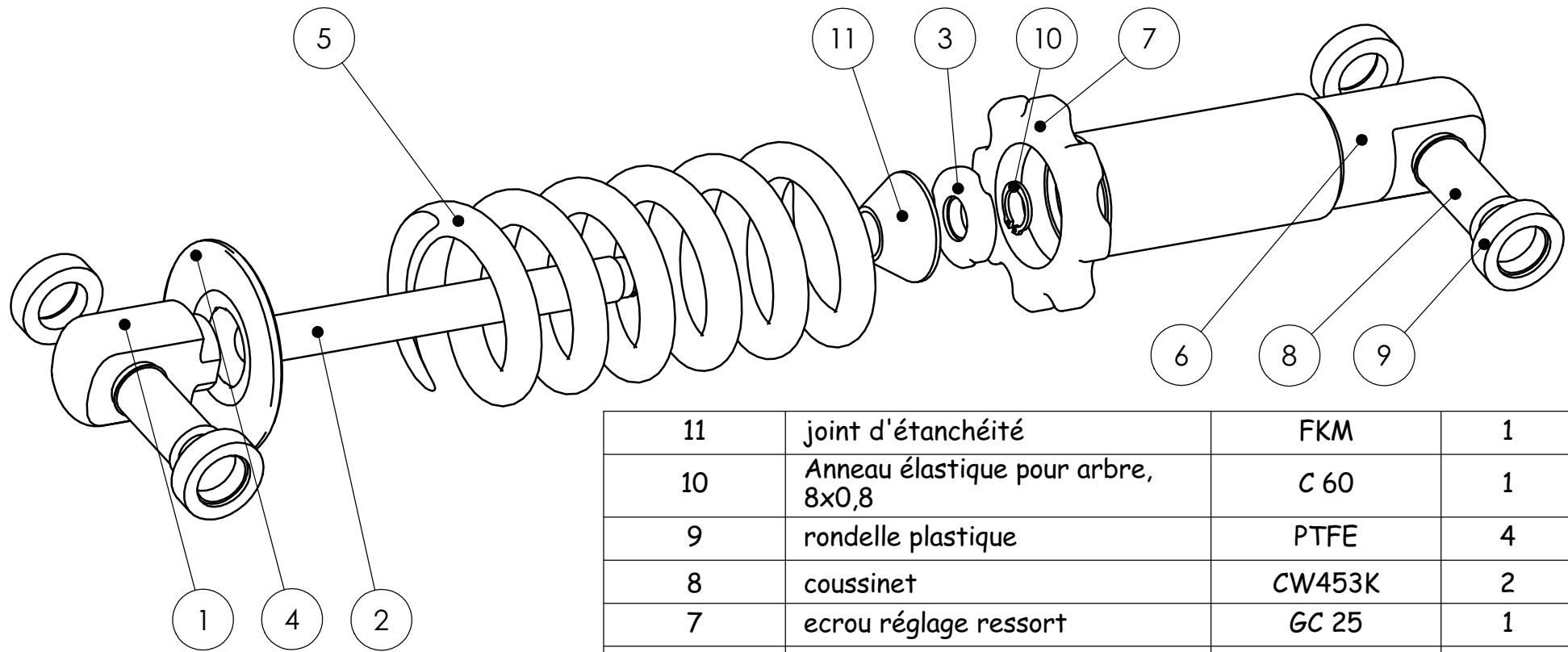
Perspective de la suspension

### Questionnaire

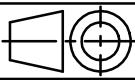
- ✓ **Question 1** : COMPLETER les repères de chaque pièce sur le document DT1 en vous aidant de l'éclaté et de la nomenclature.
- ✓ **Question 2** : COMPLETER les colonnes du tableau DR1 à l'aide de l'éclaté et de la nomenclature et des documents ressources.
- ✓ **Question 3** : COMPLETER la vue en coupe A-A du document DT1, en représentant les bonnes hachures si nécessaires, en fonction de la nature des matériaux (*vous pouvez vous aider du modèle numérique*).

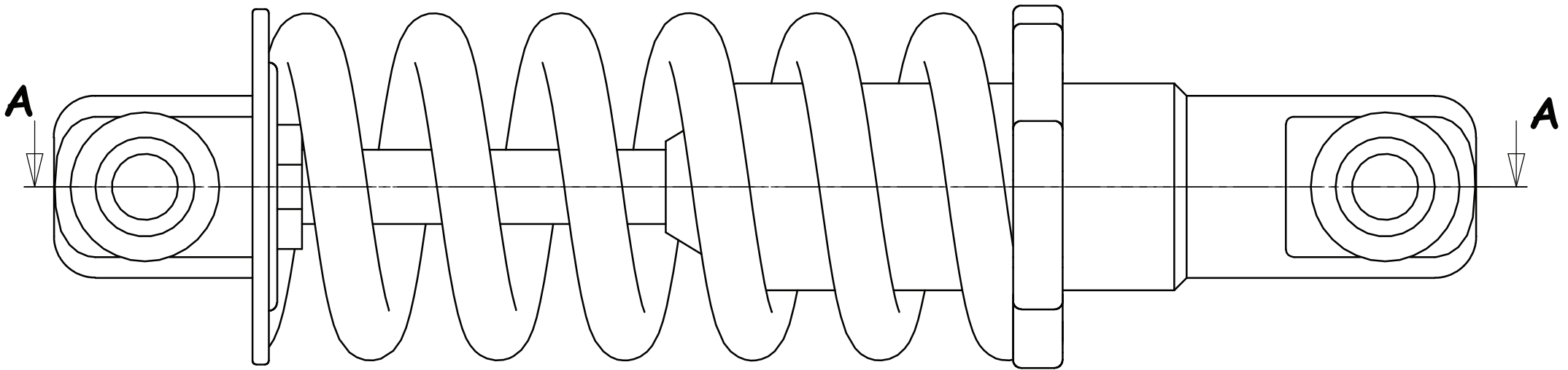
**Amortisseur**

Rep	Matière	Famille de matériaux	Hachures	Justification du choix du matériau
1				
2				
3				
4				
5				
6				
7				
8				
9				
10				
11				

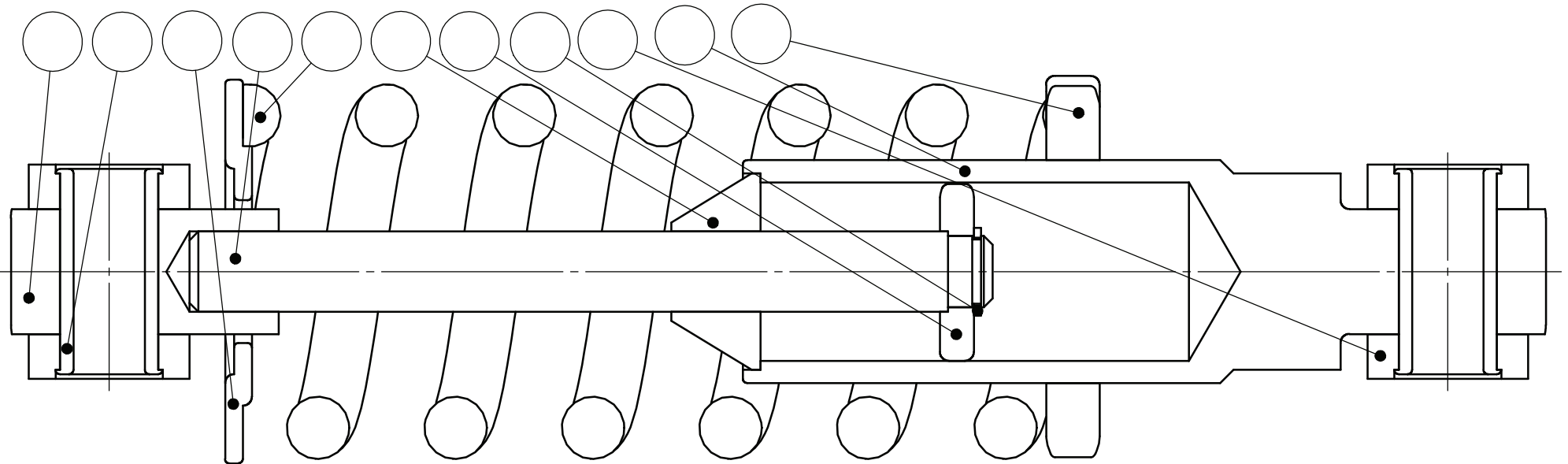


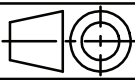
11	joint d'étanchéité	FKM	1
10	Anneau élastique pour arbre, 8x0,8	C 60	1
9	rondelle plastique	PTFE	4
8	coussinet	CW453K	2
7	ecrou réglage ressort	GC 25	1
6	fixation supérieure	EN AB-43000	1
5	Ressort de compression, 35x7	51 Si 7	1
4	rondelle	S 235	1
3	Piston	16 Cr Ni 6	1
2	axe	X6 Cr Ni Ti 18-10	1
1	fixation inférieure	EN AB-43000	1
<b>REP.</b>	<b>DESCRIPTION</b>	<b>MATIERE</b>	<b>NBR.</b>

Echelle :	Lycée Professionnel	Nom :
 A4H	<b>Eclaté de la suspension.</b>	Classe :
Date :		



**A-A**



Echelle :	Lycée Professionnel	Nom :
 A4H	<b>SUSPENSION</b>	Classe :
Date :		<b>DT1</b>